



Die hübsche kleine Stadt zwischen Wald und Meer liegt am Ufer der Meeresbucht ‚Jadebusen‘ und inmitten der friesischen Landschaft. Im malerischen Umland stehen alte Fischerhäuser; grüne Wiesen und ausgedehnte Wälder prägen die Natur. Kilometerlange Rad-, Wander- und Reitwege schlängeln sich durch die Region. Das bedeutet: Hier tritt man sich nicht so schnell auf die Füße. Das Landhotel Friesland liegt inmitten dieser Idylle direkt am Waldrand. Der benachbarte Mühlenteich, ein kleiner Waldsee, ist Symbolbild für die Region: Ein leiser Ort, an dem Hektik und Lärm des Alltags keinen Platz finden. Unser Tipp: Machen Sie einen Ausflug nach Dangast und probieren Sie den legendären Rhabarber-Baiser-Kuchen im kultigen Dangaster Kurhaus mit Blick auf Wattenmeer und Jadebusen. Noch warm aus dem Ofen serviert, gehört diese Köstlichkeit wahrscheinlich zu den am meisten verspeisten Kuchen Frieslands.



NORDSEEKÜSTE VAREL-DANGAST

IHR HOTEL AUF EINEN BLICK

LAGE

I Am malerischen Mühlenteich, von altem Baumbestand, Wiesen und Feldern umgeben, nur wenige Autominuten vom Jadebusen entfernt

HOTEL

I 105 Zimmer mit Sitzecke oder Sofa, teilweise begehbarem Kleiderschrank, ebenerdige Dusche bzw. Badewanne
I Föhn, Bademantel, Wertfach, Minibar
I Parkplätze am Haus und Tiefgarage (gegen Gebühr)
I WLAN in der Lobby

GASTRONOMIE

I Restaurant Entenblick mit Außenterrasse
I Tanzbar
I Hotelbar Jeverstube

ENTSPANNUNG

I 2.500 m² großer Wellnessbereich BALANCE & SPA auf mehreren Ebenen mit verschiedenen Saunen, Whirlpool, Brechelbad, Kraxenofen, Steinbad und Solekaskade, Kosmetik- sowie Massageanwendungen

BESONDERHEITEN

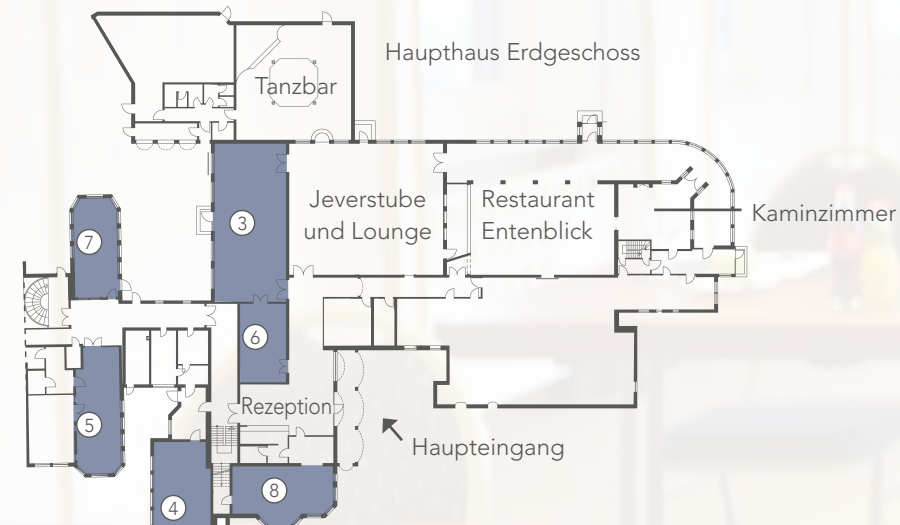
I Golfplätze in der Nähe
I Outdoor Teambuilding Parcours mit Schietwetter Alternative
I Küchenpartys und Fischbrötchen-Werkstatt als Abendprogramm

ENTFERNUNGEN

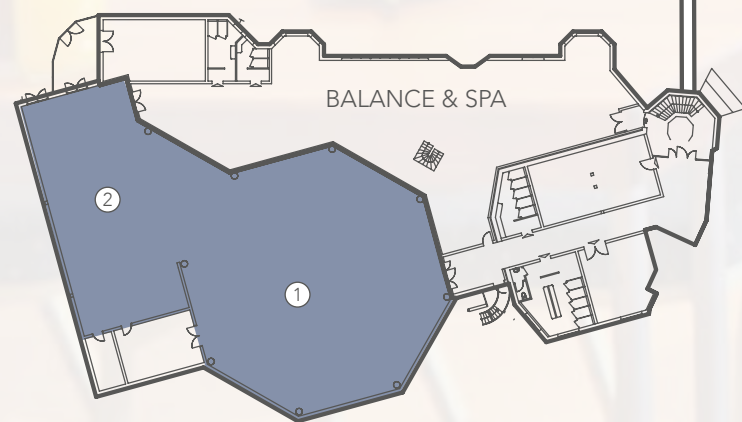
I Autobahn A 29	ca.	1 km
I Bahnhof Varel	ca.	6 km
I Dangast	ca.	8 km
I Oldenburg	ca.	30 km
I Bremen (Flughafen)	ca.	75 km
I Hamburg	ca.	190 km

UPSTALSBOOM LANDHOTEL FRIESLAND





Teambuilding Parcours







Tagungsbereich

- 1 Großes Forum
- 2 Kleines Forum
- 3 Blauer Salon
- 4 Mühlenteich
- 5 Friesenstube
- 6 Kleiner Salon
- 7 Jade
- 8 Dangast (1. OG)

Rahmenprogramme

- I Aquafitness Kurse
- I Qigong Kurse
- I Frische-Kick (Übungen für Kraft und Balance)
- I Fahrradtouren
- I Nordic Walking Kurse
- I Lagerfeuer
- I Outdoor-Tagungsraum
- I Cocktailkurs
- I Küchenparty
- I Teambuilding Parcours
- I Fischbrötchenwerkstatt
- I Kultur-Sightseeing



Raum/Kombination	Größe in m ²	Deckenhöhe in m	 U-Form	 Parlament	 Stuhlreihen	 Block
Großes Forum	640	5	150	400	600	100
Kleines Forum	230	5	60	80	100	50
Blauer Salon	85	3	46	54	80	50
Kleiner Salon	45	3	10	16	20	10
Mühlenteich	78	2,5	30	30	40	24
Friesenstube	66	2,5	24	36	40	20
Dangast	56	2,1-3	20	24	38	20
Jade	50	2,5	16	20	36	16

Upstalsboom Landhotel Friesland | Mühlenteichstraße 78 | 26316 Varel-Dangast | Tel.: 04451-921-0 | Fax: 04451-921-100 | landhotel@upstalsboom.de | landhotel-friesland-varel.de